



Musée du Louvre

A propos

Musée d'art et d'antiquités

Charte signée

 Charte_PAC_Louvre_071119.pdf (2.86 Mo)

Référent Paris Action Climat

 Maxime CAUSSANEL

“ Le Musée du Louvre investit depuis bientôt 10 ans dans une démarche volontaire de développement durable, et structure depuis 2015 son action par sa stratégie de responsabilité sociétale des organisations (RSO). Cette politique transverse se décline en trois grandes missions : Ouvrir la Culture à Tous et favoriser la cohésion sociale, œuvrer pour le vivre ensemble et l'équité sociale en interne et enfin limiter l'impact des activités sur l'environnement et les populations. Le prisme des Objectifs de Développement Durable de l'ONU vient apporter une nouvelle lecture de ces engagements : il fixe un horizon ambitieux d'actions pour l'après 2020 à la hauteur des enjeux contemporains, et structuré autour des ODD numéro 4, 8, 10, 11, 12 et 15. Le Louvre entend ainsi se positionner comme un acteur public majeur du Plan Climat de la Ville de Paris. ”

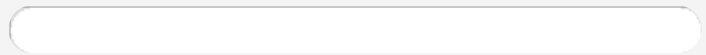


Plan d'actions climat



entre et

Progression



0%



Stratégie développement durable



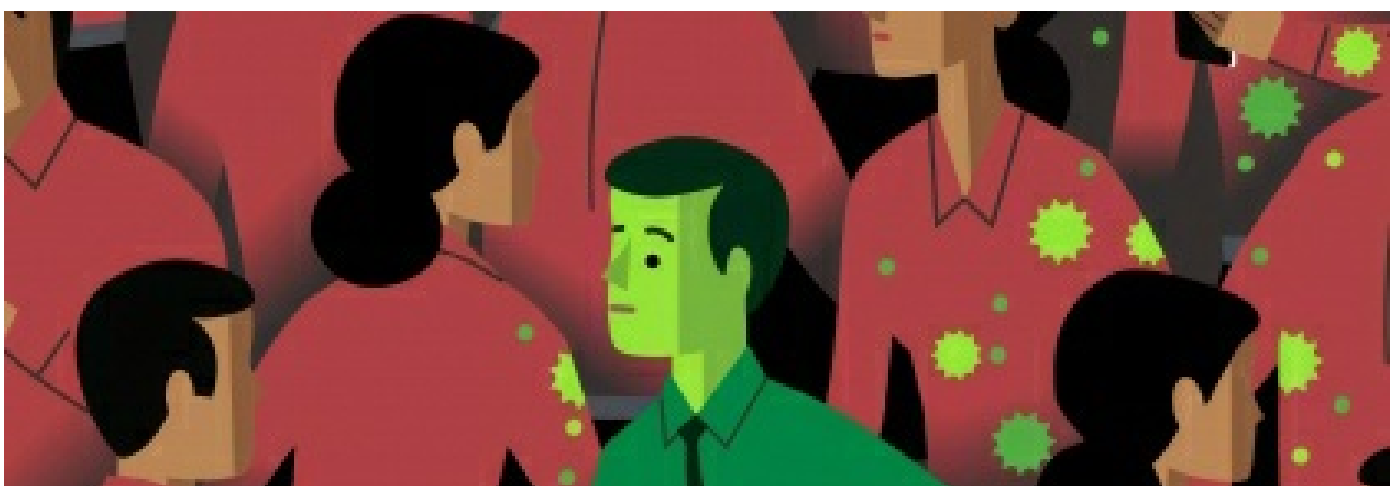
Les actualités du Musée du Louvre



1 million d'euros collecté pour replanter la Grande Allée



Le musée du Louvre reçoit la certification ISO 50001



Relancer l'économie par les ODDs

