



Elogie-Siemp

En quelques mots

Née de la fusion entre Élogie et la Siemp, la société Élogie-Siemp, 3ème bailleur social de la Ville de Paris, gère un patrimoine de près de 27 000 logements à Paris et en banlieue. Forte de quelque 490 collaborateurs, Élogie-Siemp ambitionne de répondre aux objectifs de la Ville en matière de production de logements sociaux et d'amélioration de la qualité du service rendu aux locataires.

Charte signée



PARISACT_PLATINE-ElogieSiemp_HD.pdf
(1.56 Mo)



Char

Référent Paris Action Climat



Lionel Mure

“ La société Elogie-Siemp, 3ème bailleur social de la Ville de Paris, développe et gère son patrimoine de près de 27 000 logements.

Au titre de son activité, elle s'inscrit pleinement dans les objectifs du Nouveau Plan Climat et participe notamment à produire des constructions nouvelles performantes et à améliorer son parc existant. Ainsi, elle s'attache à lutter contre le changement climatique, maîtriser les charges de ses locataires et végétaliser la ville.

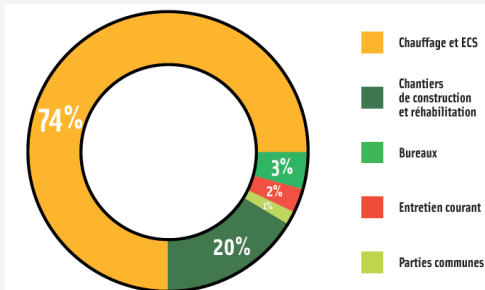
En tant qu'entreprise, forte de 490 collaborateurs, elle vise aussi à déployer sa responsabilité sociale et à mobiliser l'ensemble de ses parties prenantes.

La signature de la Charte Paris Action Climat niveau or traduit donc son engagement fort dans la réduction de son empreinte environnementale. ”



Plan d'actions climat

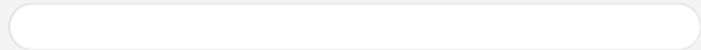
Empreinte carbone



Réduction de l'empreinte carbone



Progression



0%



Plan d'actions (2.14 Mo)



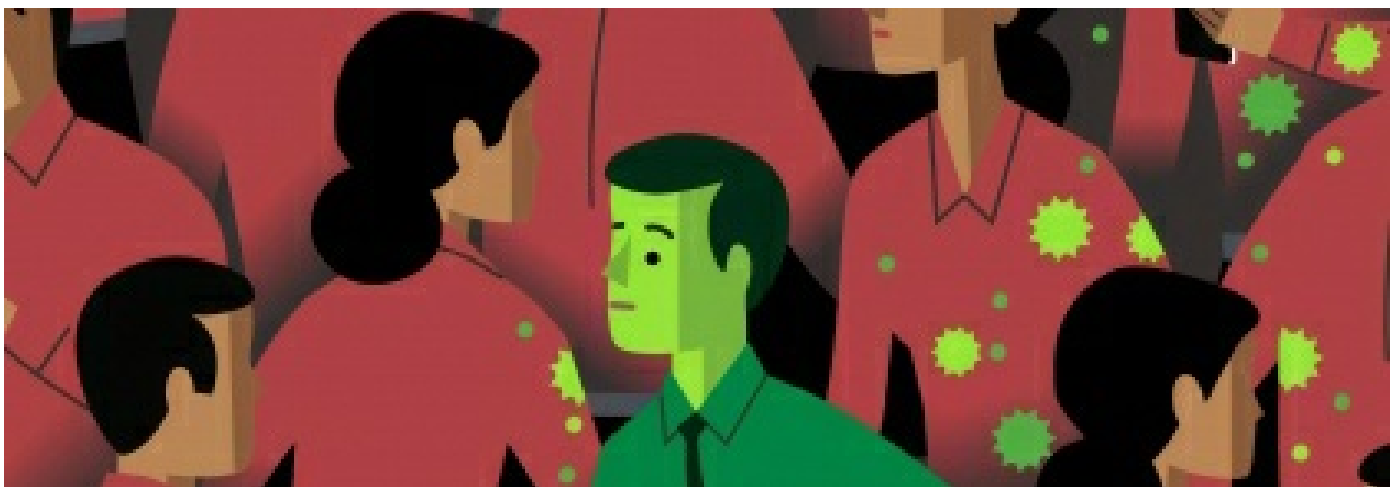
Stratégie Développement Durable



Les actualités d'Elogie-Siemp



28 signataires du premier Pacte Bois Biosourcés



Relancer l'économie par les ODDs



Mise en lumière du plan climat air énergie d'Elogie-SIEMP



Les communautés d'Elogie-Siemp

AMÉNAGEMENT ET IMMOBILIER