



SNCF

A propos

La Société nationale des chemins de fer français (SNCF) est l'entreprise ferroviaire publique française, officiellement créée par convention entre l'État et les compagnies de chemin de fer préexistantes qui s'occupe du transport de voyageurs et de marchandises et qui réalise la gestion, l'exploitation et la maintenance du réseau ferré national dont elle est propriétaire.

Charte signée

 Charte SNCF.pdf (836.8 Ko)

Référent Paris Action Climat

 Sophie Chambon

“ En France et dans le monde, le secteur des transports est confronté à un véritable défi : concilier les besoins de mobilité avec l'impérieuse nécessité de réduire drastiquement nos émissions de gaz à effet de serre. SNCF a été un partenaire actif de la COP 21 et participe au respect des engagements pris par la France. SNCF se veut aujourd'hui un acteur majeur des accords de Paris.

Parce qu'il consomme peu de ressources fossiles et fonctionne principalement grâce à l'électricité, le train est le moyen de déplacement mécanique qui répond le mieux aux impératifs du changement climatique. Seulement 1% du CO₂e émis par le secteur des transports est émis par le train, qui transporte pourtant 10% des voyageurs et des marchandises. L'enjeu pour SNCF est d'accompagner les clients vers une mobilité plus responsable, en développant un écosystème de transport respectueux de l'environnement en complément du train, tout en prenant sa part de l'effort de réduction des émissions. C'est pour cela que le Groupe public ferroviaire s'est engagé à améliorer encore sa performance énergétique de 20% entre 2015 et 2025 et sa performance carbone de 25%.

”



Progression



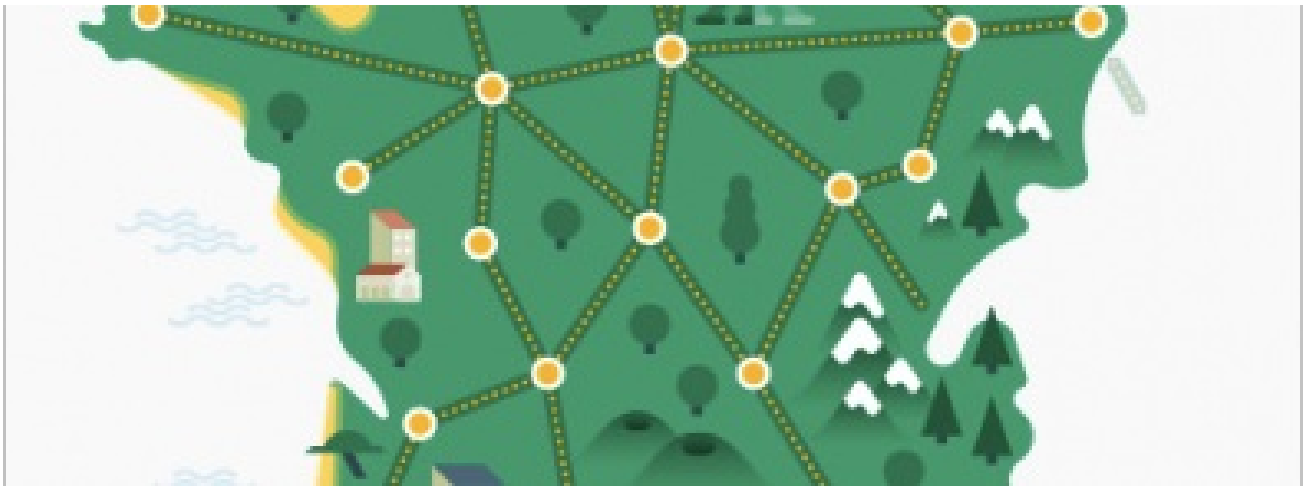
0%



Stratégie Développement Durable



Les actualités de la SNCF



Le fret ferroviaire, levier d'une économie forte qui concilie production et climat



Une charte pour l'urbanisme temporaire à Paris



La SNCF s'engage au zéro émission pour 2050 et au zéro déchet pour 2035

